

# SMART SOLVARME VARMT VAND FRA SOLCELLER

- erstat el-varmepatronen i varmvandsbeholderen med en ELWA






## fordelene

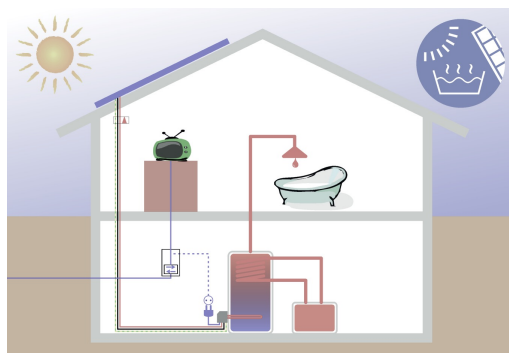
- 100% egetforbrug fra solceller
- enkel plug-and-play installation med kun 2 solcellekabler - ingen kobber-rør
- skal ikke anmeldes til myndighederne da systemet er off-grid
- minimalt energitab mellem solcelle-moduler og varmvands-beholder
- minimal vedligeholdelse - ingen bevægelige dele
- solcelle-modulerne yder også ved lave udendørstemperaturer
- rimeligere end traditionel solvarme
- erstatter solvarmeanlæg med 4-10 m<sup>2</sup> fanger
- enkel backup funktion fra en 230 V stikkontakt, sådan at anden varmekilde kan sommer-slukkes

## tekniske data

- DC spænding 100-360 V
- MPP tracker 150-360 V
- DC effekt 2.000 W
- lineær effekt-kontrol 0-2.000 W
- kan benyttes i eksisterende varmvands-beholdere på 100-500 l - eller med ny 200 / 300 l buffer-beholder
- AC varme (230 V) 1.675 W
- varmepatron længde 47 cm - gevind 1½"
- godkendt til varmt brugsvand

## priser

- ELWA DC grå komplet : kr. 7.800 \*
- solcellepakke 8 m<sup>2</sup> - 1,6 kWp mono-krystallinske moduler (4 stk.) komplet m/beslag : kr. 20.600 \*# 
- solcellepakke 10 m<sup>2</sup> - 2 kWp mono-krystallinske moduler (5 stk.) komplet m/beslag : kr. 23.800 \*# 
- solcellepakke 12 m<sup>2</sup> - 2,4 kWp mono-krystallinske moduler (6 stk.) komplet m/beslag : kr. 27.000 \*# 
- 200 l buffer-beholder med 2,4 m<sup>2</sup> gennemstrømnings-spiral i rustfrit stål (63x168 cm) : kr. 6.000 \*
- 300 l buffer-beholder med 2,4 m<sup>2</sup> gennemstrømnings-spiral i rustfrit stål (85x133 cm) : kr. 6.600 \*
- 500 l buffer-beholder med 2,4 m<sup>2</sup> gennemstrømnings-spiral i rustfrit stål (85x177 cm) : kr. 9.600 \*



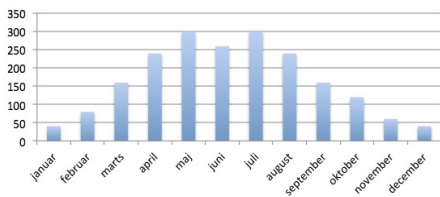
2 stk. ELWA kan monteres eksempelvis i en 300 / 500 l buffer-beholder

\* = priser inkl. moms + forsendelse - maj 2022 - # = inkl. 2x10 m solcellekabel

# hvad kan en ELWA ?



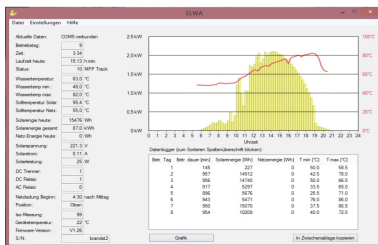
den kan dække størstedelen af varmtvandsforbruget  
 kort forklaret kan traditionelle solvarmeanlæg normalt  
 dække op til ca. 60% af varmtvandsforbruget  
 en typisk familie bruger 60 liter varmt vand per person  
 daglig, som betyder ca. 900 kWh energi årligt  
 alt afhængig af placering af solcelle-modulerne kan  
 ét ELWA anlæg producere 1.700 - 2.600 kWh årligt,  
 og dække 70% af varmtvandsforbruget



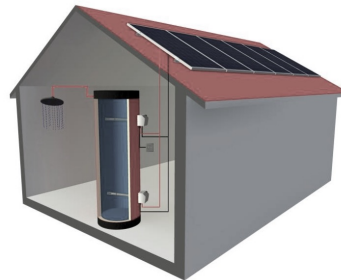
el-produktion i kWh ved 40° hældning stik syd

## Økonomien

- med en kWh-pris på kr. 3,30 så koster varmt vand per person kr. 2.970 årligt
- en 4 persons familie kan med investering i et ELWA anlæg til kr. 27.000 få tilbagebetalt anlægget efter 4-5 år ved 70% egen-produktion - anlægs produktlevetid er 20 år
- alle fremtidige stigninger i elprisen bliver derefter ikke længere så væsentlige



eksempel på el-produktionen



- 2 ELWA kan installeres i én beholder

ideelt er effektive sorte 400 Wp mono-krystallinske solcellemoduler - str. 110x175 cm

